



EIN JAHR.
ECHT.
KRAFTVOLL.





MEISSNER
LAND echt.
kraftvoll.

ZAHLEN UND FAKTEN **01** zur Regionalmarke





Lizenzen vergebende Akteure.

Landkreis Meißen



Wirtschaftsförderung Region Meißen GmbH



Was bringt Ihnen das MEISSNER LAND?



- Mehr **Sichtbarkeit** in der Region
- **Stärkung** der Arbeitgebermarke
- **höhere Reichweite** für Stellenanzeigen & Angebote
- Zugang zu gemeinsamen **Marketing- und Kommunikationsmaßnahmen**
- **Zugehörigkeit** zu einem starken Netzwerk
- Klare **Positionierung** zur Region und zum Standort



Unsere Unterstützer.



Unsere Stimmen aus der Region.



Medienpräsenz.



Anzeigen



Out-of-Home



Verteilkreis



Merchandising



Fahrzeugbeklebung



Messen &
Veranstaltungen



Website



Social Media



Online-
Anzeigen



Print-Mailing





MEISSNER LAND
echt. kraftvoll.

ECHT. VOLLER POTENZIAL.

DEINE
ZUKUNFT IM
MEISSNER
LAND

www.meissnerland.com



MEISSNER LAND
echt. kraftvoll.

Ausbildungsangebote

Titel	Beschreibung	Dauer
Fahrschule Weiden	Ausbildung zum Fahrer für gewerbliche und private Zwecke - Fachrichtung: LKW	3,5 Jahre
Ausbildung zum Fachkraft für Lagerhaltung (M/W/D)	Ausbildung zum Fachkraft für Lagerhaltung (M/W/D)	3 Jahre
Ausbildung zum Fachkraft für Lagerhaltung (M/W/D)	Ausbildung zum Fachkraft für Lagerhaltung (M/W/D)	3 Jahre
Ausbildung zum Fachkraft für Lagerhaltung (M/W/D)	Ausbildung zum Fachkraft für Lagerhaltung (M/W/D)	3 Jahre
Ausbildung zum Fachkraft für Lagerhaltung (M/W/D)	Ausbildung zum Fachkraft für Lagerhaltung (M/W/D)	3 Jahre



GEMEINSCHAFT. ECHT INTAKT.

Das **MEISSNER LAND**: Hier ziehen alle an einem Strang, an Land wie auf dem Wasser. So wie Katja Hänchen im Drachenboot des SC Riesa.



Hier geht's zur ganzen Story von Katja Hänchen im MEISSNER LAND.



WRM GmbH • Neugasse 39/40 • 01662 Meißen

Max Mustermann
Musterstraße 12
34567 Musterstadt

Wirtschaftsförderung
Region Meißen GmbH
Sascha Dienel
Geschäftsführer

T 03521 47608 0
E meissnerland@wrm-gmbh.de
www.meissnerland.com

Meißen, 25. Februar 2026

Gemeinsam sichtbar – für eine starke Region

Sehr geehrte Damen und Herren,

die Region Meißen steht für Lebensqualität und unternehmerische Vielfalt. Damit diese Stärken sichtbar werden, haben wir als Wirtschaftsförderung Region Meißen GmbH gemeinsam mit dem Landkreis Meißen die Regionalmarke MEISSNER LAND – echt. kraftvoll. gestartet.

Das MEISSNER LAND bringt Menschen, Orte und Unternehmen zusammen – und stärkt so die Region als Arbeits- und Lebensstandort. Für Sie heißt das: mehr Sichtbarkeit, mehr Reichweite und ein Netzwerk, das zeigt, was unsere Region kann.

Ihre Chancen, die Regionalmarke gemeinsam zu nutzen:

- **Jobportal des MEISSNER LANDES - Veröffentlichung Ihrer Angebote**
Zeigen Sie, wen Sie suchen und was Sie bieten – von Ausbildung, Studium und Praktika bis zu Veranstaltungen und Stellenanzeigen.
- **Partner des MEISSNER LANDES werden - Mehr Sichtbarkeit für Sie**
Präsentieren Sie Ihr Unternehmen als Teil der Region und stärken Sie Ihre Arbeitgebermarke – mit passenden Partnerpaketen für jede Unternehmensgröße. Es ist für jeden etwas dabei.
- **Welcome Center des MEISSNER LANDES – Unterstützung bei internationalen Fachkräften**
Wenn Sie internationale Fachkräfte einstellen möchten: Wir begleiten Sie mit Erstberatung und Prozessunterstützung – zügig und praxisnah. Vereinbaren Sie jetzt einen Online-Termin.

Alle Informationen auf einen Blick: meissnerland.com/unternehmen/

Gern kommen wir mit Ihnen ins Gespräch.
Lassen Sie uns gemeinsam das MEISSNER LAND sichtbar machen.

Mit freundlichen Grüßen





SAMSTAGS

kostenlos

Was eine Fachgruppe erreicht hat

Landkreises Meißen
20. September 2025



**Gestärkte
Freundschaft
trotz Regens**

Wie viele andere Vereine im Landkreis Meißen auch, hat die Fachgruppe für die Landwirtschaft um in der Region...



BRÄUTERWOLL

Lebensqualität und Chancen

Lebende eine pulkierende Region



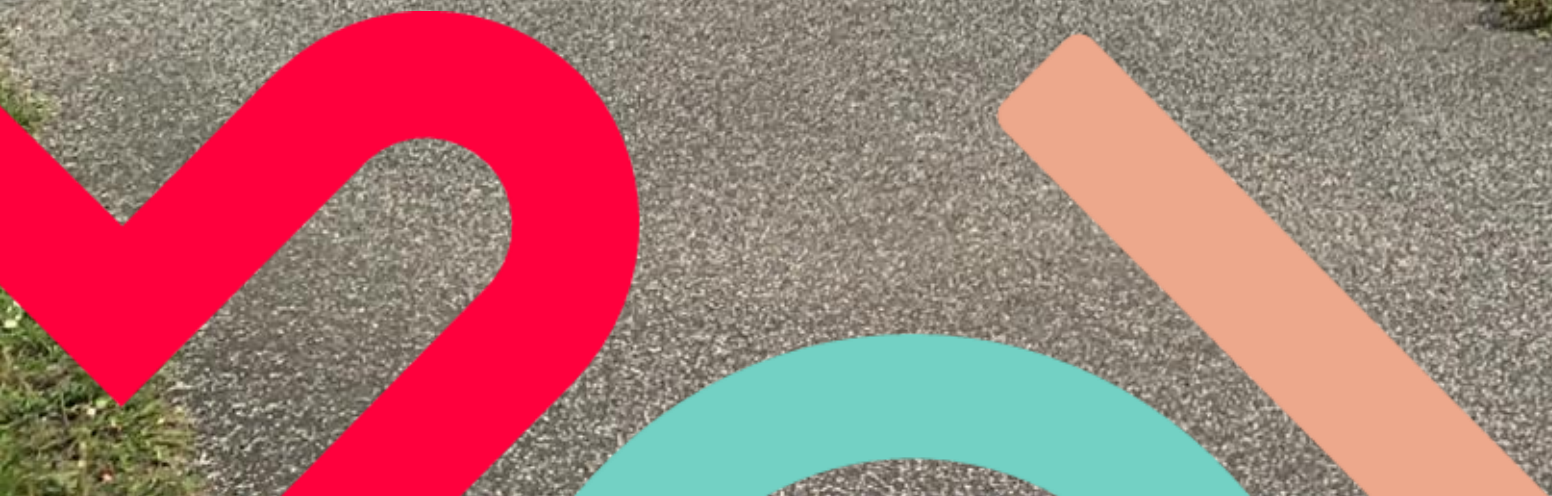


ECHT. LEBENSWERT. Eine Region mit Perspektive. www.meissnerland.com

Finde deinen Job im
MEISSNER LAND.

MEISSNER LAND
echt. kraftvoll.

Entdecke das
Potenzial
deiner Region.





Echte Social-Media-Einblicke.

Zeitraum April 2025 – April 2026

Wie viele Menschen wurden erreicht?

> 101.000 Gesamtaufrufe
~5.600+ erreichte einzelne Personen

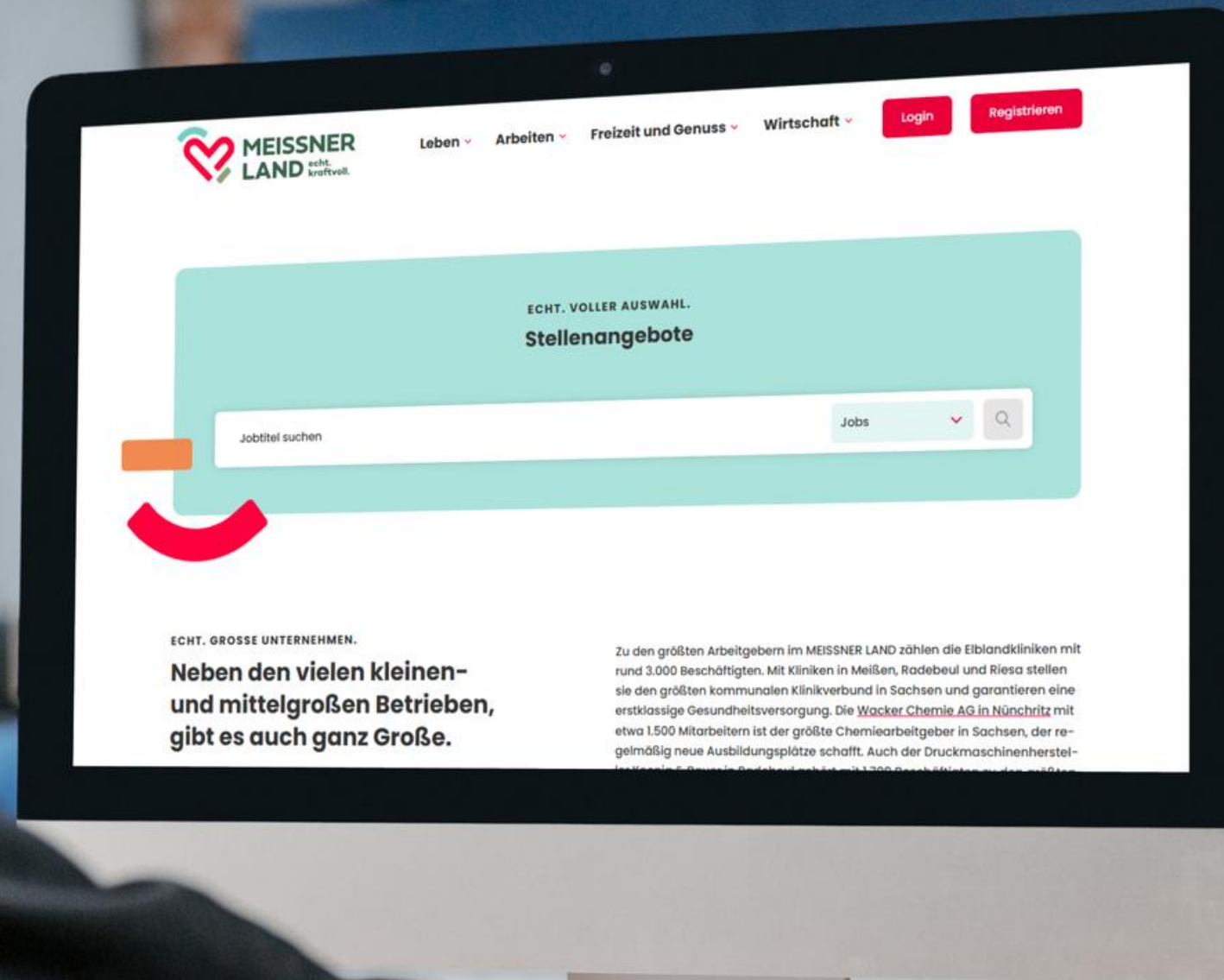
Wie viele neue Follower?

318 neue Follower auf allen Kanälen

Wie viele Beiträge und Stories?

50–80+ veröffentlichte Beiträge und Stories





Leben ▾ Arbeiten ▾ Freizeit und Genuss ▾ Wirtschaft ▾ [Login](#) [Registrieren](#)

ECHT. VOLLER AUSWAHL.
Stellenangebote

Jobtitel suchen

Jobs

ECHT. GROSSE UNTERNEHMEN.

**Neben den vielen kleinen-
und mittelgroßen Betrieben,
gibt es auch ganz Große.**

Zu den größten Arbeitgebern im MEISSNER LAND zählen die Elblandkliniken mit rund 3.000 Beschäftigten. Mit Kliniken in Meißen, Radebeul und Riesa stellen sie den größten kommunalen Klinikverbund in Sachsen und garantieren eine erstklassige Gesundheitsversorgung. Die Wacker Chemie AG in Nünchritz mit etwa 1.500 Mitarbeitern ist der größte Chemiearbeitgeber in Sachsen, der regelmäßig neue Ausbildungsplätze schafft. Auch der Druckmaschinenhersteller ...



**ECHT. VOLLER
POTENZIAL.**





Unsere Website.

10.000



Besuche

April 2025 – April 2026

4,40



Minuten Aufenthaltsdauer

durchschnittlich

80 %



Direktzugriffe

durchschnittlich

51 % 49 %



Gerätezugriffe

durchschnittlich





Unser Jobportal.

> 400



Kostenlose Registrierung

Einstellen von Angeboten für Ausbildung, Studium, Praktika und Veranstaltungen unter eigenen Unternehmensprofil.

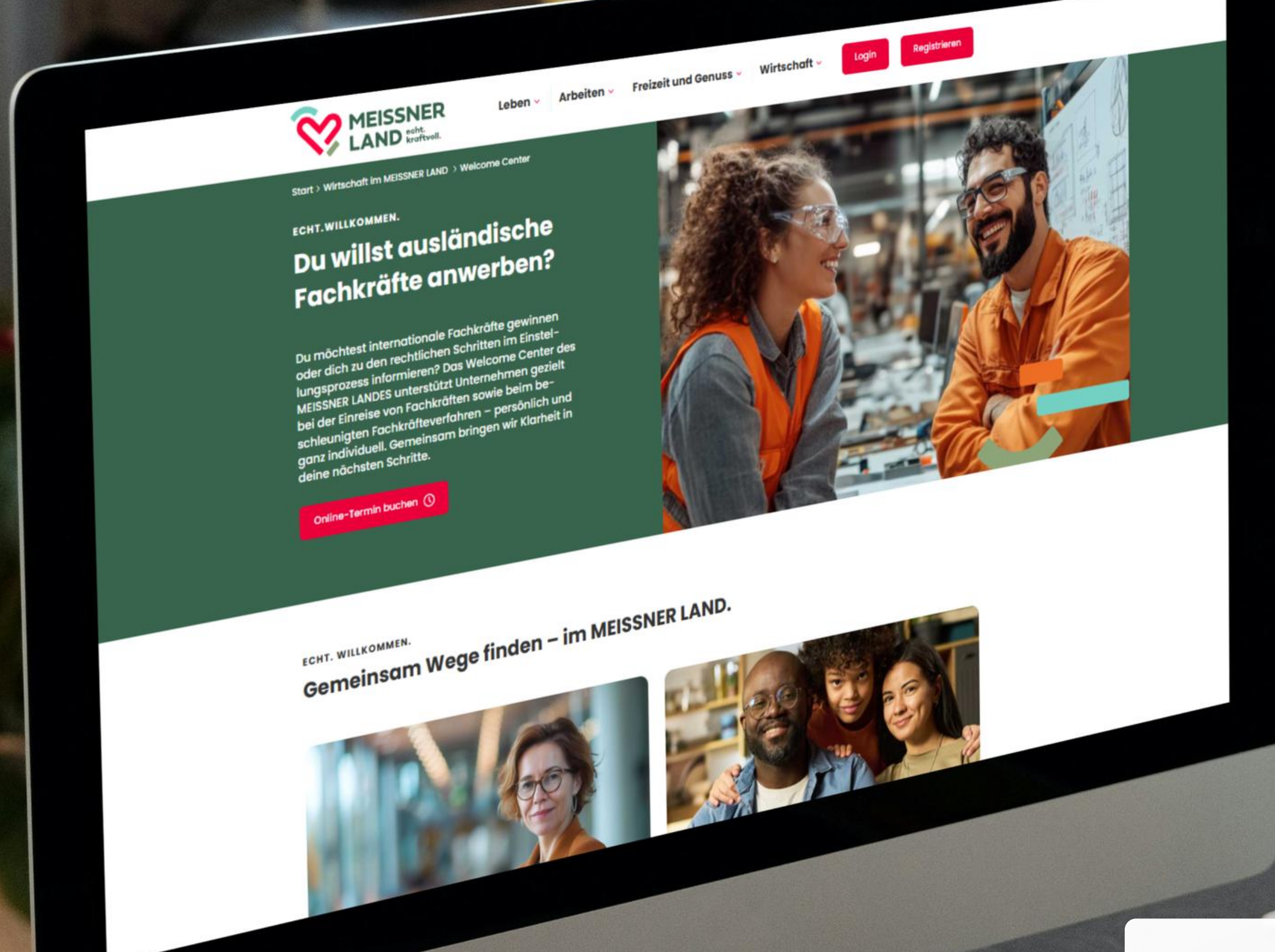
54



Kostenpflichtige Registrierung (65 €/Jahr)

Veröffentlichung von beliebig vielen Jobangeboten und mehrere Nutzerkonten sind möglich.





Leben ▾ Arbeiten ▾ Freizeit und Genuss ▾ Wirtschaft ▾ Login Registrieren

Start ▾ Wirtschaft im MEISSNER LAND ▾ Welcome Center

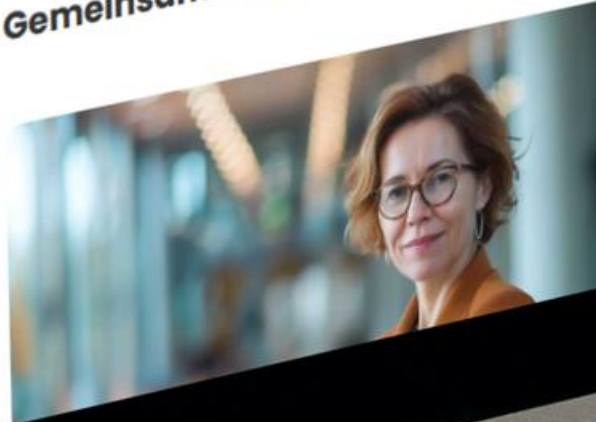
Du willst ausländische Fachkräfte anwerben?

ECHT. WILLKOMMEN.
Du möchtest internationale Fachkräfte gewinnen oder dich zu den rechtlichen Schritten im Einstellungsprozess informieren? Das Welcome Center des MEISSNER LANDES unterstützt Unternehmen gezielt bei der Einreise von Fachkräften sowie beim beschleunigten Fachkräfteverfahren – persönlich und ganz individuell. Gemeinsam bringen wir Klarheit in deine nächsten Schritte.

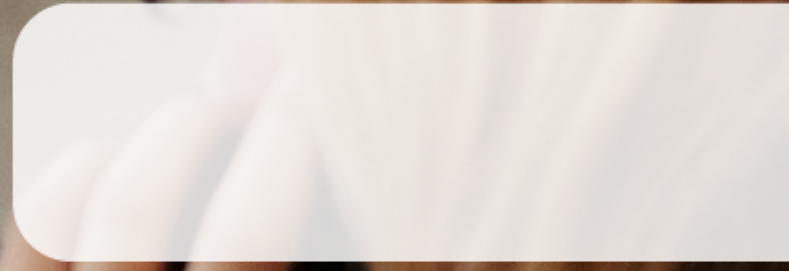
[Online-Termin buchen](#)



Gemeinsam Wege finden – im MEISSNER LAND.



ECHT. INTERNATIONALES POTENZIAL NUTZEN.





Unser Welcome Center.

Von der Erstberatung bis Einstellung

- Aufenthaltstitel & rechtliche Grundlagen
- Freizügigkeitsrecht & Meldepflichten
- Anerkennung von Berufsabschlüssen
- Beschleunigtes Fachkräfteverfahren
- Visumverfahren & Schnittstellenklärung

Für wen?

Für alle Arbeitgeber im
Landkreis Meißen

Unser Ziel

Internationale Fach-
kräfte für den region-
alen Arbeitsmarkt
gewinnen.



Beschleunigtes Fachkräfteverfahren.

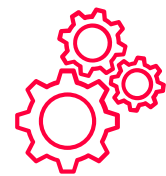
Viele Vorteile, die überzeugen.



verkürzte
Gesamtbearbeitungs-
zeit (2-3 Monate)



fester Ansprechpartner
& zentrale
Behördenkoordination



Klare Strukturen und
verbindliche
Prozessschritte



Unternehmen
können Unterlagen
für die Fachkraft
einreichen

Für wen gilt das Verfahren?

Fachkräfte mit Berufsausbildung

Fachkräfte mit akademischer Ausbildung

Auszubildende

Fachkräfte, die für Qualifizierungs-
maßnahmen einreisen

sonstige qualifizierte Beschäftigte
(mit berufspraktischen Kenntnissen)



MEISSNER
LAND echt.
kraftvoll.

Partnerschaftliche Zusammenarbeit

03





1 Sportverband...

- mit **250 Vereinen**
- und rund **40.000 Mitgliedern**
- in über **80 Sportarten**
- erbringen mehr als **8.000 Engagierte**
- davon über **1.900 lizenzierte Übungsleiterinnen und Übungsleiter, Trainerinnen und Trainer + über 1.500 Amtsträger in Wahlfunktionen + unzählige freiwillige Helferinnen und Helfer**



» **jährlich mehr als 1.000.000 Stunden in ihrer Freizeit**





Warum der Kreissportbund?

regionales Kompetenzzentrum
für den Sport im Landkreis

jährlich über 10.000 Besucher bei
Veranstaltungen

größte Bürgerorganisation im
Landkreis

Sport ist wichtiger Teil des
sozialen Lebens

generationsübergreifend und
flächendeckend im Landkreis aktiv



Foto: Kreissportbund Meissen e. V.





ECHT. SPORTLICH.

Die Kinder- und Jugendsportspiele MEISSNER LAND

- über **3.000 Teilnehmende**
- verteilt über den gesamten Landkreis
- über **35 Sportarten**
- an mehr als **45 Wettkampftagen**
- unterstützt durch **1.300 Medaillen, 4.500 Urkunden** und **400 Sporttrikots**



Foto: Kreissportbund Meißen e. V.



MEISSNER
LAND echt.
kraftvoll.

**HAPPY BIRTHDAY
MEISSNER LAND**

...bitte weitersagen.





Echt. Gemeinsam.

Eine gemeinsame Initiative des Landkreises Meißen, der Wirtschaftsförderung Region Meißen GmbH, des Tourismusverbandes Elbland Dresden e. V. sowie des Kreisverbandes Meißen des Sächsischen Städte- und Gemeindetages e. V.

Herausgeber:
Landratsamt Meißen, Geschäftsstelle Regionalmarketing,
Wirtschaftsförderung Region Meißen GmbH

E-Mail: hello@meissnerland.com